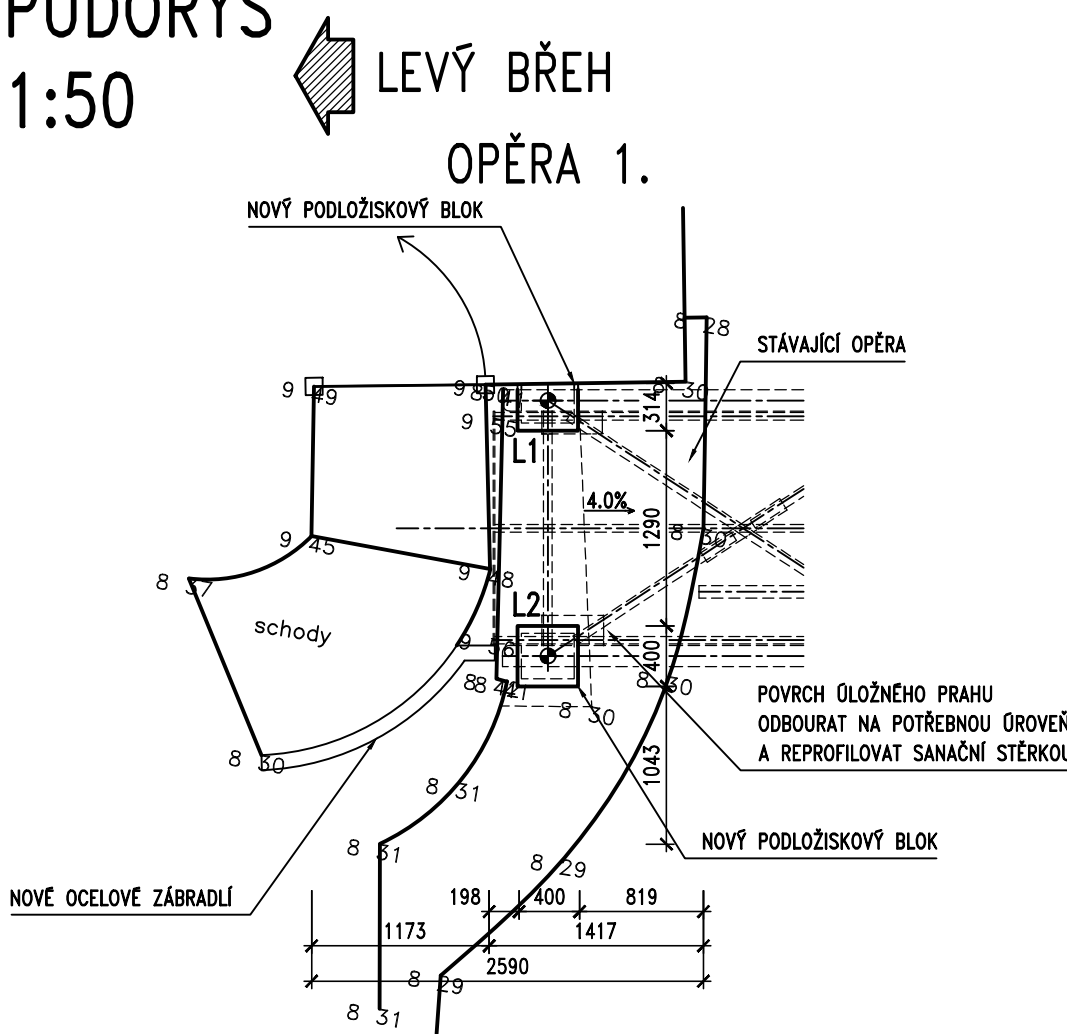
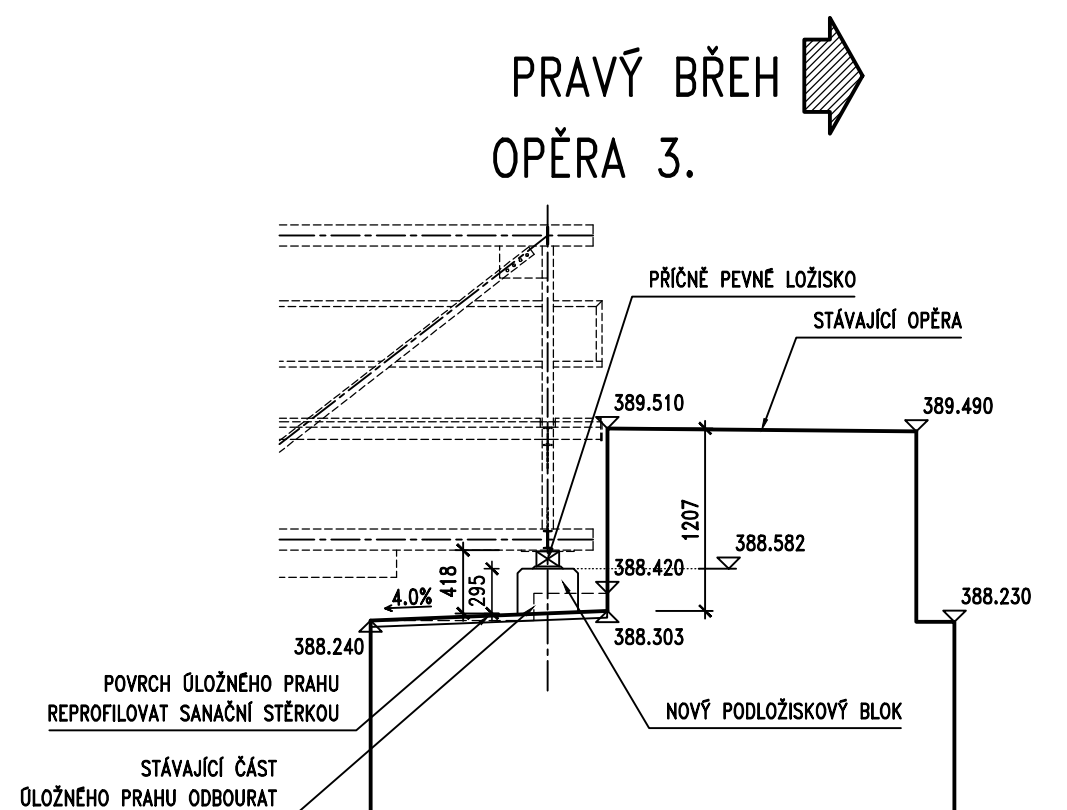
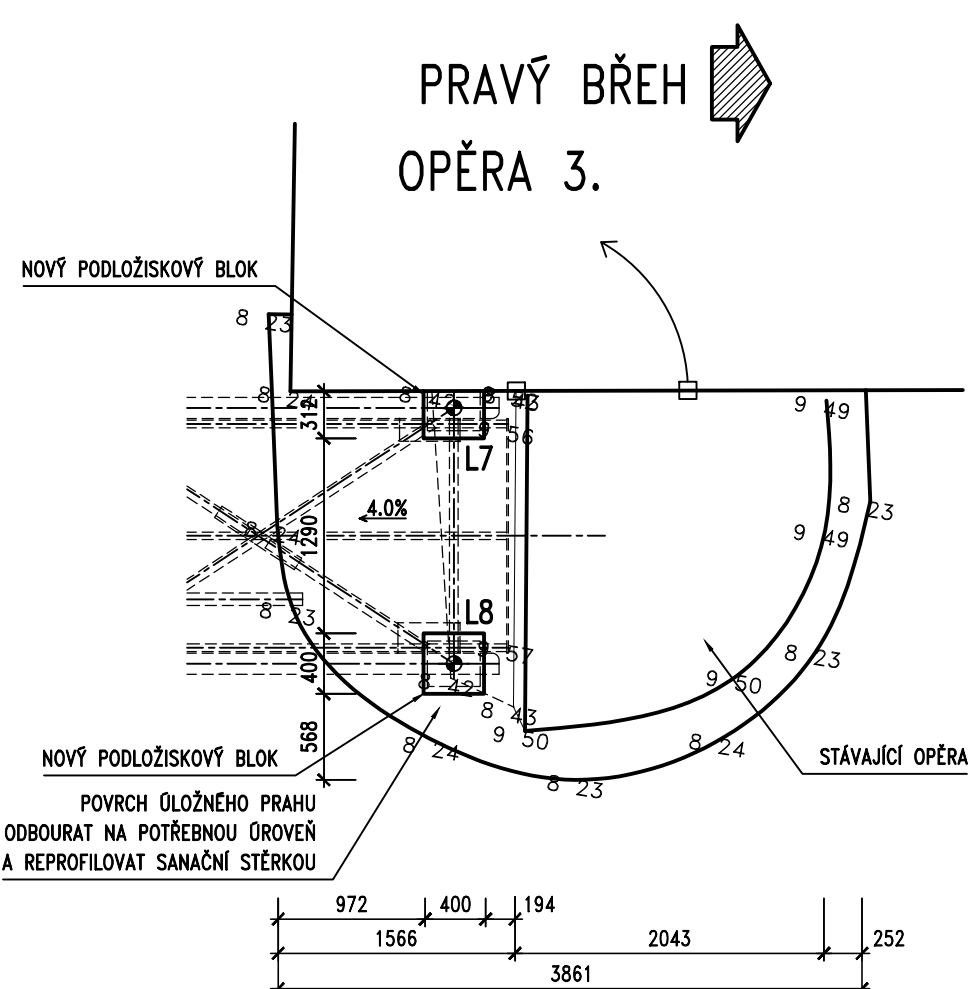
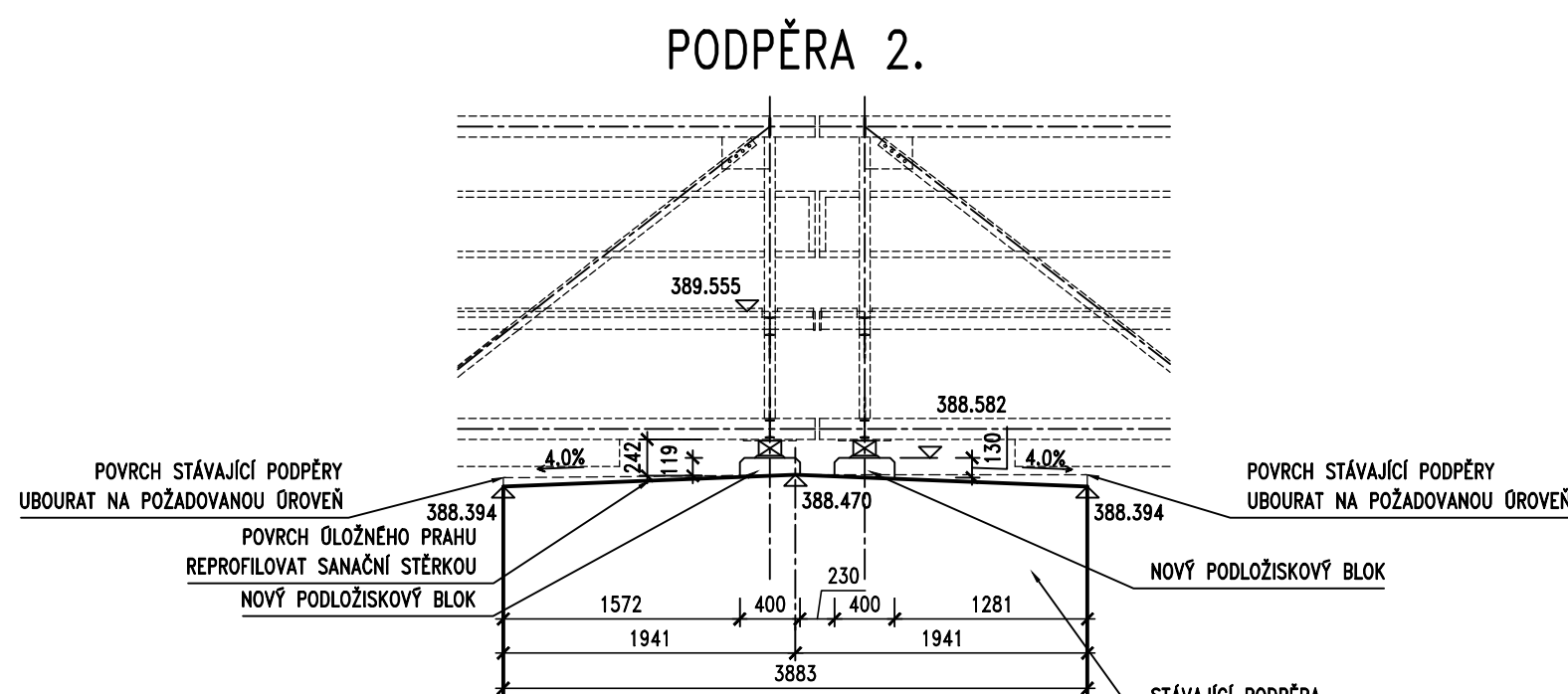
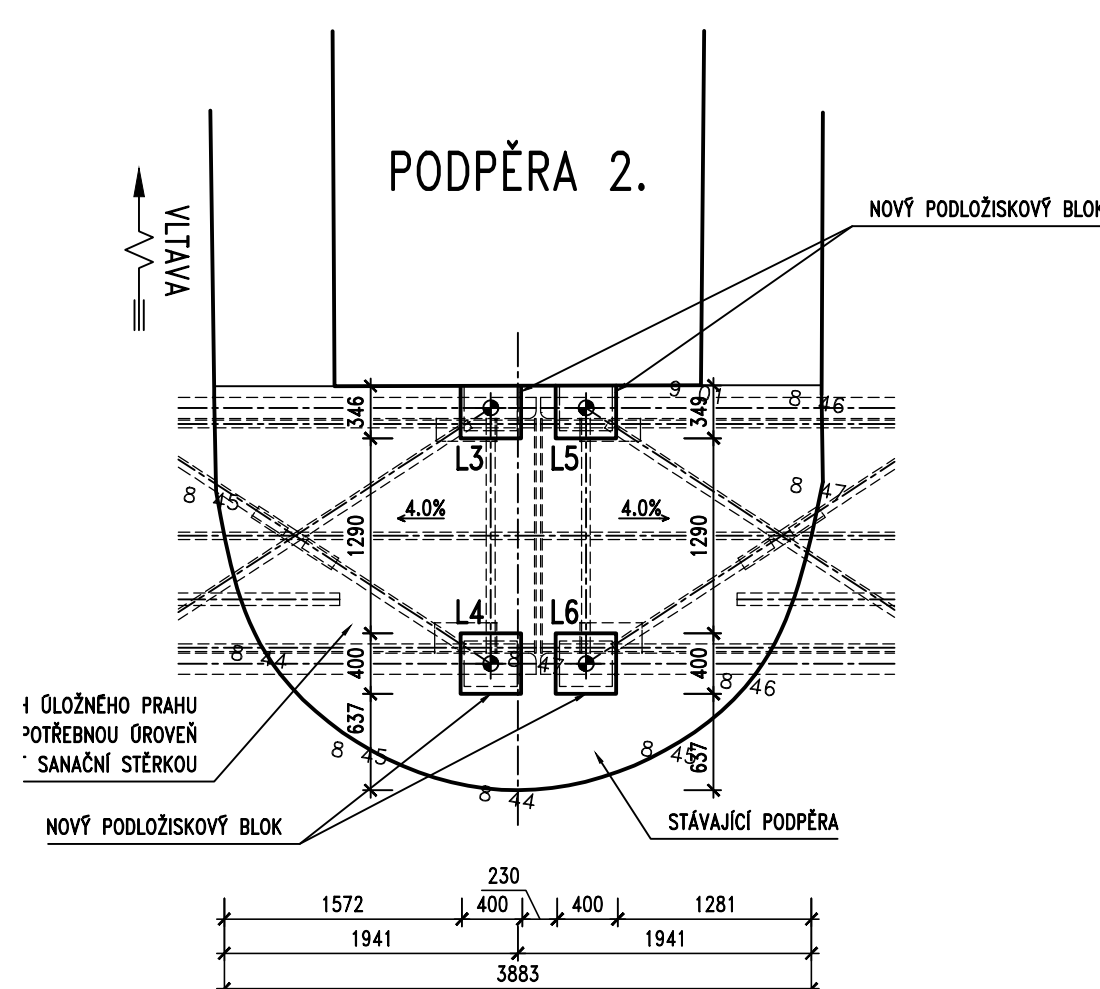
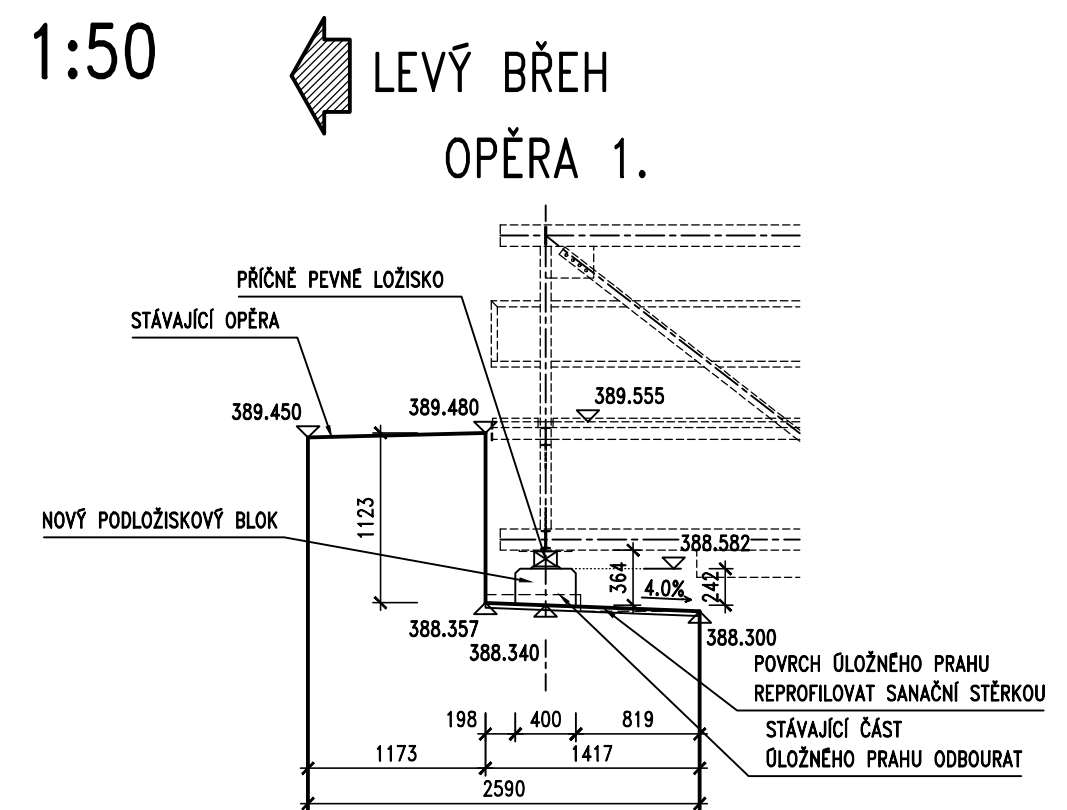


ÚPRAVA SPODNÍ STAVBY
PŮDORYS
1:50



PODÉLNÝ ŘEZ
1:50



SOUŘADNICE BODŮ:

OSA	LOŽISKA	
	Y	X
1	756366.504	1165917.711
2	756366.222	1165919.377
3	756335.916	1165912.548
4	756335.635	1165914.215
5	756335.295	1165912.444
6	756335.014	1165914.110
7	756304.708	1165907.282
8	756304.426	1165908.948

POZNÁMKY:

- VELIKOST PODLOŽISKOVÉHO BLOČKU BUDE UPRAVENA V DALŠÍM STUPNI PD DLE SKUTEČNÝCH ROZMĚRŮ LOŽISEK
- ROZMÍSTĚNÍ LOŽISEK DLE TYPU VIZ PŘÍLOHA DETAILS
- KAŽDÝ PODLOŽISKOVÝ BLOK BUDE K ZÁKLADU UKOTVEN 8ks CHEMICKÝCH KOTEV M20. CELKEM BUDE POUŽITO 64ks KOTEV M20.

KUBATURA:

- BETON C30/37-XF2 0.25 m3

BETON: C30/37-XF2
OCEL: B500B

IO 01 - VÝMĚNA JEZOVÝCH LÁVEK
SO 201. - LÁVKA

VÝŠKOVÝ SYSTÉM B.p.v.

Zpracoval	Kontroloval	Schválil	 Projektování a diagnostika mostů Čechova 59, 370 65 České Budějovice tel.+420 386 709 157 e-mail: info@hbp.cz
ing. Hojgr M.	ing. Brázda H.		
Oprávněná osoba kooperanta: ing. Brázda H.			Číslo zakázky: 20 101 00

VYPRACOVAL ING.VACLÍK	ZODPOVĚDNÝ PROJEKTANT ING.VACLÍK	KONTROLOVAL ING.VACLÍK	 SENŮVÁŽNÉ NÁMĚSTÍ I, 370 01 ČESKÉ BUDĚJOVICE	
INVESTOR POVODÍ VLTAVY, státní podnik			ZAK.Č.	1655/4
AKCE Vltava ř.km 239,624 - Jiráskův jez - výměna jezových lávek a oprava nátěrů, těsnění a spárování, stavební úpravy a elektro			ARCH.Č.	
			DATUM	03/2020
			FORMÁT	4xA4
			STUPEŇ	DPS
			MĚŘÍTKO	1:50
NÁZEV PŘÍLOHY ÚPRAVA SPODNÍ STAVBY			ČÍSLO PŘÍLOHY C.201-8	KOPIE